



# Please

La única silla de trabajo con  
dos respaldos, que sigue  
cada movimiento



# Please Air

La única silla de trabajo con  
dos respaldos, que sigue  
cada movimiento

# Insights Please & Please Air



## MANTÉNGASE EN MOVIMIENTO

En el trabajo o en casa, pasamos la mayor parte de nuestro tiempo en posición sentada. Sin embargo, no se trata de una posición natural ya que nuestro cuerpo y nuestra mente están diseñados para el dinamismo y la flexibilidad.

Los usuarios que permanecen sentados durante largos períodos de tiempo necesitan sillas con altas prestaciones ergonómicas, diseñadas para acompañar y favorecer los movimientos naturales del cuerpo, y para garantizar un confort ergonómico de larga duración. Además, necesitan regulaciones intuitivas para adaptarse a las necesidades de una amplia diversidad de usuarios. Estos fueron « insights » claves durante el desarrollo de la silla Please.

# 75.000

**PASAMOS 75.000 HORAS DE  
NUESTRA VIDA SENTADOS  
EN LA OFICINA**

# Insights Please & Please Air

---



## MANTÉNGASE EN MOVIMIENTO

En el trabajo o en casa, pasamos la mayor parte de nuestro tiempo en posición sentada. Sin embargo, no se trata de una posición natural ya que nuestro cuerpo y nuestra mente están diseñados para el dinamismo y la flexibilidad.

Los usuarios que permanecen sentados durante largos períodos de tiempo necesitan sillas con altas prestaciones ergonómicas, diseñadas para acompañar y favorecer los movimientos naturales del cuerpo, y para garantizar un confort ergonómico de larga duración. Además, necesitan regulaciones intuitivas para adaptarse a las necesidades de una amplia diversidad de usuarios. Estos fueron « insights » claves durante el desarrollo de la silla Please.

# 75.000

---

**PASAMOS 75.000 HORAS DE  
NUESTRA VIDA SENTADOS  
EN LA OFICINA**



# Insights Please & Please Air

## NUESTRO EXCLUSIVO ESTUDIO SOBRE LOS MOVIMIENTOS DE LA COLUMNA

En Steelcase, poseemos una comprensión más profunda de los movimientos de la columna que cualquier otro fabricante de sillería porque nuestra investigación está centrada en los usuarios. Por ello, realizamos estudios intensivos sobre las formas en las que las personas se sientan en el trabajo, y los movimientos que realizan en esa posición, lo que nos otorga un profundo conocimiento de la biomecánica del cuerpo



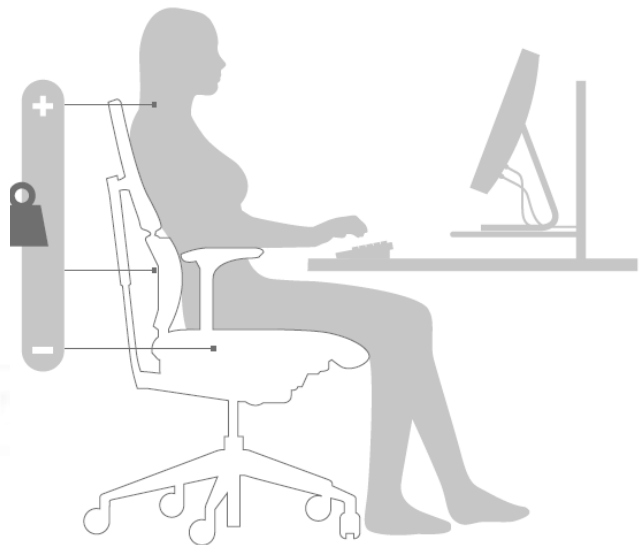
**4 AÑOS**

**732 PARTICIPANTES**

**27 CIENTÍFICOS**

**4 UNIVERSIDADES**

**3 PRINCIPIOS ERGONÓMICOS**



### 1 . El movimiento de la espalda no se efectúa de forma rígida

Las zonas lumbar y torácica de la espalda se mueven de forma independiente cuando cambiamos de postura. Al inclinarnos, la parte superior de nuestra espalda se mueve hacia atrás, mientras que la parte inferior rota hacia delante.

### 2 . Los movimientos de la columna son propios de cada individuo

Cada uno de nosotros tiene su propia « huella vertebral », tan única como sus huellas dactilares, y que cambia a medida que cambiamos de postura a lo largo del día.

### 3 . Las zona lumbar y torácica de la espalda necesitan tipos e intensidades de sujeción diferentes

Cuando nos reclinamos, nuestra necesidad de sujeción en la parte superior de la espalda aumenta, sin embargo, en la parte inferior de nuestra columna necesitamos una sujeción constante.

# Innovación Please & Please Air

## UNA SILLA BASADA EN LA INVESTIGACIÓN Y CON UNA ERGONOMÍA DE PRECISIÓN

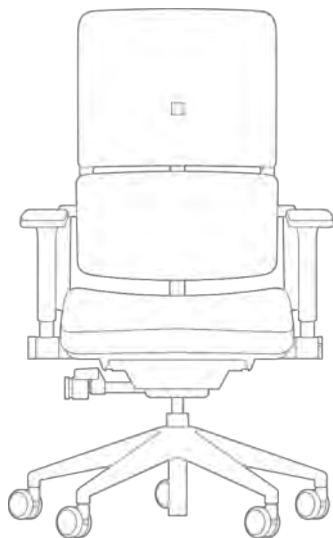
La silla Please se diseñó para acompañar los movimientos naturales de la columna vertebral en todas las posturas a lo largo del día.

### 1. Sujeción inteligente

El sistema LTC2 es un mecanismo sincronizado de basculación, único y patentado, con dos respaldos separados. Las partes lumbar y torácica están unidas por una conexión flexible y funcionan de forma independiente, al igual que las zonas superior e inferior de su columna vertebral.

### 2. Confort a medida

La silla se adapta a la morfología de cualquier usuario, proporcionando una sujeción única que permite más libertad de movimiento.



### 3. Regulaciones independientes para cada respaldo

Gracias a regulaciones de tensión precisas e independientes de la parte superior e inferior del respaldo de Please, cualquier usuario independientemente de su constitución conseguirá una sujeción óptima para su espalda, incluso al reclinarsse.



# Insights Please & Please Air

## PLEASE AIR CON RESPALDO DE MALLA: UN TOQUE DE FRESCURA

Combinando el icónico sistema de sujeción LTC2 con una nueva versión de respaldo de malla disponible en 6 colores, Please Air ofrece una estética moderna para los espacios de trabajo en la oficina o en casa.

Un innovador proceso de fabricación patentado garantiza que la malla se ajuste a la perfección a la morfología del usuario, ofreciéndole una sujeción homogénea y un confort excepcional.



# Please de un vistazo

## Innovador Sistema LTC2

Mecanismo sincronizado único y patentado con dos respaldos separados que ofrecen la misma flexibilidad que la columna vertebral.

Las partes lumbar y torácica están unidas por una conexión flexible y funcionan de forma independiente, al igual que las zonas superior e inferior de la columna.

Sujeción activa de los movimientos naturales de la espalda en cualquier posición.

Invita al movimiento evitando las posturas estáticas y prolongadas.

## Reposa-cabeza

Disponible opcionalmente, es ajustable en altura y en ángulo para adaptarse a numerosas morfologías y posturas de trabajo.

## Brazos

Brazos regulables en altura, ángulo y profundidad, con el fin de mantener los brazos del usuario en la posición idónea.



## Limitador de basculación

Permite elegir el ángulo de basculación del respaldo en función de las preferencias o de las actividades del usuario.

## Dos regulaciones de tensión independientes

Gracias a regulaciones de tensión precisas e independientes de la parte superior e inferior del respaldo de Please, cualquier usuario independientemente de su constitución conseguirá una sujeción óptima para su espalda, incluso al reclinarsse.

## Profundidad del asiento

El asiento regulable en profundidad, hacia delante o hacia atrás, facilita que usuarios de diferentes tamaños y morfologías puedan estar cómodos durante largos períodos de tiempo.



# Please Air de un vistazo

## Innovador Sistema LTC2

Mecanismo sincronizado único y patentado con dos respaldos separados que ofrecen la misma flexibilidad que la columna vertebral.

Las partes lumbar y torácica están unidas por una conexión flexible y funcionan de forma independiente, al igual que las zonas superior e inferior de la columna.

Sujeción activa de los movimientos naturales de la espalda en cualquier posición.

Invita al movimiento evitando las posturas estáticas y prolongadas.

## Malla Grid

Un innovador proceso de fabricación patentado garantiza que la malla se ajuste a la perfección a la morfología del usuario, ofreciéndole una sujeción homogénea y un confort excepcional. Disponible en 6 colores.

## Brazos

Brazos regulables en altura, ángulo y profundidad, con el fin de mantener los brazos del usuario en la posición idónea.



## Limitador de basculación

Permite elegir el ángulo de basculación del respaldo en función de las preferencias o de las actividades del usuario.

## Dos regulaciones de tensión independientes

Gracias a regulaciones de tensión precisas e independientes de la parte superior e inferior del respaldo de Please, cualquier usuario independientemente de su constitución conseguirá una sujeción óptima para su espalda, incluso al inclinarse.

## Profundidad del asiento

El asiento regulable en profundidad, hacia delante o hacia atrás, facilita que usuarios de diferentes tamaños y morfologías puedan estar cómodos durante largos períodos de tiempo.

# Cómo regular su silla Please

---



## Altura del asiento

La altura de la silla está bien regulada cuando el ángulo entre los muslos y las piernas es de 90°, con los pies apoyados en el suelo. Para subir o bajar el asiento, presione hacia arriba la palanca situada debajo del asiento, en la parte delantera derecha. Para subir, libere ligeramente el asiento de su peso y presione la palanca. Para bajar, permanezca en el asiento y presione la palanca.



## Profundidad del asiento

Esta regulación permite adaptar la silla a la longitud de sus muslos. Siéntese bien al fondo del asiento, accione la palanca situada debajo del asiento en la parte delantera, y deslice el asiento. La profundidad de su asiento está ajustada adecuadamente cuando, con la espalda correctamente apoyada en el respaldo, quedan unos 5 centímetros de espacio desde el borde del asiento hasta la parte trasera de sus rodillas, mientras sus pies están apoyados en el suelo.



## Altura del respaldo

Apriete al mismo tiempo sobre los dos botones situados en los soportes lumbares, a cada lado del respaldo. Deslice el respaldo hacia arriba o hacia abajo para una sujeción lumbar óptima.



## Tensión de basculación y tensión lumbar

Una buena regulación de la tensión de basculación le permitirá no realizar ningún esfuerzo en el momento de la basculación. La palanca se sitúa debajo del asiento, a la derecha, en la parte delantera. Gírela hacia adelante para aumentar la tensión, hacia atrás para disminuirla (indicadores numéricos del 1 al 25). La regulación de la tensión lumbar optimiza la sujeción de su zona lumbar al inclinarse el respaldo. La palanca de regulación se sitúa a la derecha, justo debajo del soporte del brazo. Esta regulación propone 4 tensiones diferentes marcadas con números del 1 (menos firme) al 4 (más firme), en función de sus preferencias.



## Limitador de basculación

Limita el ángulo de basculación del respaldo (0°, 8°, 16°, 24°) Palanca situada debajo del asiento en el lado izquierdo de su silla.

---

Video sobre regulaciones disponible para usuarios aquí:



# Cómo regular su silla Please

---



## Brazos regulables en altura, profundidad y ángulo

Una regulación en altura de los brazos adecuada alivia los hombros y la parte alta de la espalda. Presione el botón situado debajo del apoyo del brazo. La regulación de la profundidad de los brazos ofrece una sujeción óptima de los antebrazos del usuario, en todas sus actividades. Regule la profundidad empujando el apoyo del brazo hacia delante o hacia atrás. La regulación del ángulo de los brazos ofrece una sujeción óptima de los antebrazos del usuario, en todas sus actividades. Haga pivotar el apoyo del brazo hacia el interior o el exterior. Regulación en anchura de los brazos disponible opcionalmente.



## Reposa-cabeza regulable en altura y ángulo

Para ajustar la altura de su reposa-cabeza en función de su tamaño, su postura y sus preferencias, sujete el reposa-cabeza y desplácelo hacia arriba o hacia abajo. Para ajustar el ángulo, sujete el reposa-cabeza y gírelo hacia arriba o hacia abajo. La opción de reposa cabeza no está disponible en la versión Please Air.

---

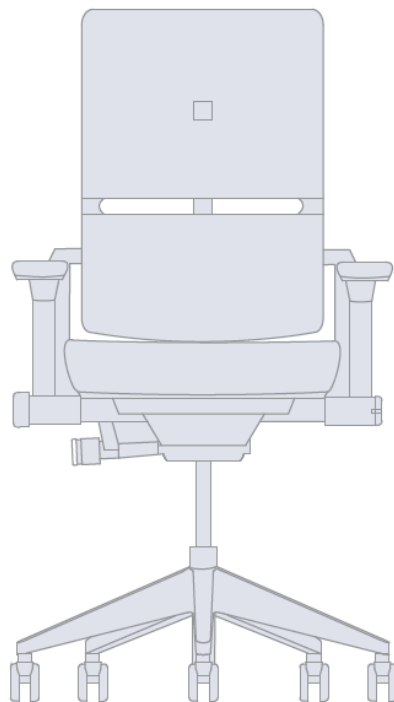
*Video sobre regulaciones disponible para usuarios aquí:*



# Descripción Técnica Please

## DEFINICIÓN ESTÁNDAR

- ✓ Versión eco-smart: respaldo listo para montar
- ✓ Mecanismo LTC2
- ✓ Regulación de la altura del asiento
- ✓ Regulación de la profundidad del asiento
- ✓ Regulación de la tensión de basculación
- ✓ Regulación de la tensión lumbar
- ✓ Bloqueo del respaldo en posición avanzada
- ✓ Limitador de basculación
- ✓ Regulación de la altura del respaldo
- ✓ Amortiguador de asiento
- ✓ Ruedas  $\varnothing$  65mm



## MECANISMO

### Tipo de mecanismo

- ✓ Mecanismo LTC<sup>2</sup> (tensión del respaldo en zona lumbar, torácica y cervical 2)
- ✓ Mecanismo sincronizado: basculación del asiento y del respaldo en una relación máxima de 12° para el asiento y de 24° para el respaldo (relación de 1/2)
- ✓ Rango de peso del usuario soportado: de 45 kg a 110 kg (según norma EN 1335)

### Materiales del mecanismo

- ✓ Ensamblado de piezas en chapa de acero embutida por soldadura MIG
- ✓ Par de retorno generado por 2 muelles de torsión en alambre de acero aleado de  $\varnothing$  9mm

### Nivelador

- ✓ Nivelador oleoneumático autoportante de  $\varnothing$  28mm con acoplamiento cónico
- ✓ Amortiguador: ajuste automático con deformación de 12mm bajo carga de 60kg, integrado en el nivelador de altura del asiento

## REGULACIONES

### Altura del asiento

- ✓ Regulación con una palanca en la parte delantera derecha en ABS moldeado o aluminio pulido (solo en versión ejecutiva)
- ✓ Rango de 104 mm efectuado por el nivelador oleoneumático autoportante de  $\varnothing$  28mm

### Altura del respaldo

- ✓ 2 botones situados sobre las palancas lumbares PA
- ✓ Las palancas lumbares se deslizan sobre 2 soportes lumbares de aluminio, con acabado en pintura de polvo epoxy (espesor 80  $\mu$ ) o aluminio pulido
- ✓ Rango de 60 mm en 6 posiciones



# Descripción Técnica Please

## Tensión de basculación

- ✓ Palanca de regulación en ABS situada en la parte delantera derecha del asiento
- ✓ Amplio sistema de regulación, 20 rotaciones con indicador numérico (1 a 20)

## Tensión lumbar

- ✓ Palanca de regulación en ABS situada en la parte trasera a la derecha del asiento, con indicador numérico (1 a 4).
- ✓ 4 posiciones

## Limitador de basculación

- ✓ Palanca de regulación con indicador numérico (1 a 4)
- ✓ 4 posiciones de basculación: 0°, 8°, 16°, 24°

## Profundidad del asiento

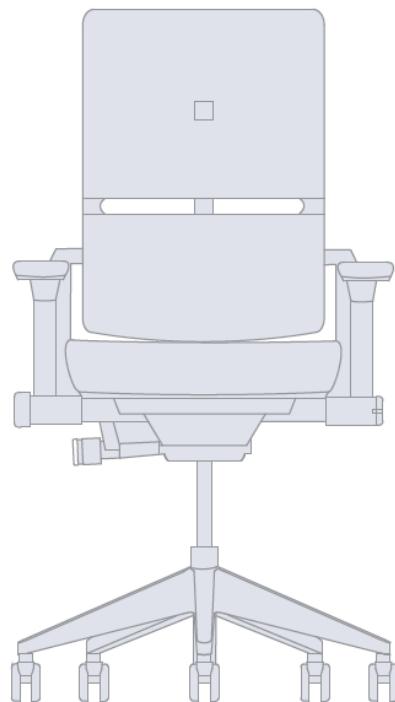
- ✓ Palanca de acero de  $\varnothing$  6mm, guiada y protegida con 2 raíles, integrada debajo del asiento
- ✓ Rango de 68 mm en 5 posiciones

## Reposa-cabeza (opcional solo en respaldo tapizado)

- ✓ Regulación de la altura: rango de 80 mm en 11 posiciones
- ✓ Regulación del ángulo: rango de 45°

## Brazos (opcional)

- ✓ Cuerpo de PA30GF moldeado, cubierto con un apoyo PP10%GF, sobre moldeado de espuma PU, atornillada al soporte de aluminio inyectado
- ✓ 5 versiones:
  - Brazos 1D: regulables en altura (rango de 100 mm en 11 posiciones)
  - Brazos 3D: regulables en altura (rango de 100 mm en 11 posiciones), ángulo (4 posiciones -20°/-10°/ 0°/+10°) y profundidad (rango de 45 mm en 6 posiciones)



- Brazos 3D tapizados: regulables en altura (rango de 100 mm en 11 posiciones), ángulo (4 posiciones -20°/-10°/ 0°/+10°) y profundidad (rango de 45 mm en 6 posiciones) (solo en versión Executive)

- Brazos 4D: regulables en altura (rango de 92 mm en 13 posiciones), ángulo (+/- 30°), profundidad (rango de 45 mm) y anchura (rango de 55 mm)

- Brazos 4D tapizados: regulables en altura (rango de 92 mm en 13 posiciones), ángulo (+/- 30°), profundidad (rango de 45 mm) y anchura (rango de 55 mm) (solo en versión Executive)

- ✓ Acabados de los brazos: pintura de polvo epoxy (espesor 80  $\mu$ ) platino metálico (Silver) o aluminio pulido. Las versiones Lux Plus solo disponibles en color negro

# Descripción Técnica Please

---

## ESTRUCTURA

### Base

- ✓ Base de 5 radios en aluminio inyectado
- ✓ Pintura de polvo epoxy poliéster (espesor 80 µ) o aluminio pulido
- ✓ 5 ruedas dobles con cubiertas en PP inyectado (∅ 65mm) fijadas con clips a la base mediante el eje de acero, ∅ 11mm. Con freno duras y blandas disponibles.
- ✓ 5 ruedas dobles huecas en PA6 inyectado (∅65mm) fijadas con clips a la base mediante el eje de acero, ∅ 11mm. Huecas con freno duras y blandas disponibles

### Respaldo tapizado

- ✓ Coquilla exterior de PP inyectado, que incluye 2 bisagras flexibles (espesor de 4 a 5 mm), fijadas al brazo lumbar con 2 conectores y al soporte respaldo
- ✓ 2 coquillas interiores (1 lumbar y 1 torácica) de PP inyectado y 2 espumas de PU tapizado y fijado con clips a la coquilla exterior

### Respaldo Air

- ✓ Coquilla exterior de PP inyectado, que incluye 2 bisagras flexibles (espesor de 4 a 5 mm), fijadas al brazo lumbar con 2 conectores y al respaldo vertical
- ✓ 2 coquillas interiores (1 lumbar y 1 torácica) de PA30GF inyectado tapizado y atornillado a la coquilla exterior

### Asiento

- ✓ **Coquilla de PP inyectado, espesor: 4**

### Soporte respaldo

- ✓ Unión entre el mecanismo y el respaldo
- ✓ Estructura de 2 piezas ensambladas con soldadura TIG (una pieza en chapa HLE pintada y embutida de espesor 2,5 mm y un tubo HLE de espesor 2 mm curvado).
- ✓ Ajuste deslizante en PA30GF con silent block central para la versión tapizada y 2 pivotes laterales para la versión Air.
- ✓ 2 anillos de POM fijados con clips sobre el tubo ovalado plano garantizan el deslizamiento entre éste y el respaldo durante la regulación en altura

### Brazo lumbar

- ✓ Garantiza la conexión entre el brazo y el respaldo
- ✓ Cuerpo en PA30GF poliamida inyectado, que se desliza por el soporte de aluminio inyectado
- ✓ Acabados del brazo lumbar: pintura de polvo epoxy (espesor 80 µ) platino metálico (Silver) o aluminio pulido. Las versiones Lux Plus solo disponibles en color negro

## TAPICERÍA

### Asiento

- ✓ Espuma PU de alta recuperación con piel de célula abierta, moldeada en frío, espesor de 50 mm y densidad 70 kg/m<sup>3</sup>
- ✓ 2 acabados: revestimiento tapizado, con costura opcional o cuero: funda con costura tapizada estándar y con contraste

### Respaldo tapizado

- ✓ 2 piezas de espuma PU de alta recuperación con piel de célula abierta, moldeadas en frío, espesor de 20 mm y densidad de 90 kg/m<sup>3</sup>
- ✓ 2 acabados: revestimiento tapizado, con costura opcional o cuero: funda con costura tapizada estándar y con contraste
- ✓ La tapicería lumbar y torácica es siempre del mismo tejido

### Respaldo Air

- ✓ Malla tensada
- ✓ Composición 83% poliéster 17% poliamida

### Reposa-cabeza (solo en respaldo tapizado)

- ✓ Espuma de PU de alta recuperación con piel de célula abierta, moldeada en frío, espesor de 20 mm y densidad de 90 kg/m<sup>3</sup>, y dos coquillas de PP inyectado negro
- ✓ Versión estándar: Reposacabeza de punto negro
- ✓ Versión ejecutiva: Reposacabeza de cuero, del mismo color que el asiento

### Brazos (opcional)

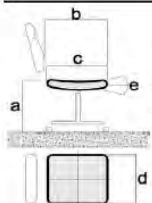
- ✓ 2 tipos
  - Espuma de poliuretano negro
- ✓ - Tapicería cuero, del mismo color que el asiento (solo en versión Executive)

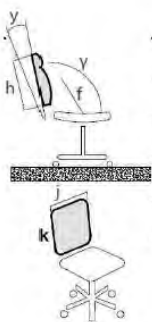
# Dimensiones Please

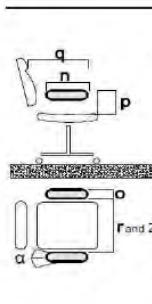
## Silla de trabajo estándar & Air

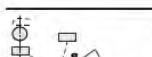
Dimensiones en mm según la norma EN 1335-1:2020 "Sillas de Oficina"

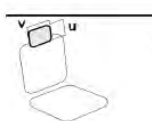
Silla de trabajo estándar, sin brazos	Silla de trabajo estándar, con brazos 1D	Silla de trabajo estándar, con brazos 3D	Silla de trabajo estándar, con brazos 4D	Silla de trabajo Air, sin brazos	Silla de trabajo Air, con brazos 1D	Silla de trabajo Air, con brazos 3D	Silla de trabajo Air, con brazos 4D
------------------------------------------	---------------------------------------------	---------------------------------------------	---------------------------------------------	-------------------------------------	----------------------------------------	----------------------------------------	----------------------------------------

Asiento		Silla de trabajo estándar, sin brazos	Silla de trabajo estándar, con brazos 1D	Silla de trabajo estándar, con brazos 3D	Silla de trabajo estándar, con brazos 4D	Silla de trabajo Air, sin brazos	Silla de trabajo Air, con brazos 1D	Silla de trabajo Air, con brazos 3D	Silla de trabajo Air, con brazos 4D
	a	Altura del asiento (ángulo asiento inferior a 0°)	420 - 520	420 - 520	420 - 520	420 - 520	420 - 520	420 - 520	420 - 520
	b	Profundidad útil	400 - 470	400 - 470	400 - 470	400 - 470	400 - 470	400 - 470	400 - 470
	c	Profundidad de la superficie de asiento	460	460	460	460	460	460	460
	d	Anchura del asiento	455	455	455	455	455	455	455
	e	Inclinación del asiento con respecto a la horizontal	-0,2°	-0,2°	-0,2°	-0,2°	-0,2°	-0,2°	-0,2°

Respaldo		Silla de trabajo estándar, sin brazos	Silla de trabajo estándar, con brazos 1D	Silla de trabajo estándar, con brazos 3D	Silla de trabajo estándar, con brazos 4D	Silla de trabajo Air, sin brazos	Silla de trabajo Air, con brazos 1D	Silla de trabajo Air, con brazos 3D	Silla de trabajo Air, con brazos 4D
	f	Altura regulable de la sujeción lumbar	170 - 260	170 - 260	170 - 260	170 - 260	170 - 260	170 - 260	170 - 260
	h	Altura del respaldo	650 - 710	650 - 710	650 - 710	640 - 700	640 - 700	640 - 700	640 - 700
	j	Anchura del respaldo	425	425	425	410	410	410	410
	k	Radio de curvatura	570	570	570	940	940	940	940
	l	Inclinación del respaldo	25°	25°	25°	30°	30°	30°	30°
	y	Ángulo entre asiento y respaldo	95°	95°	95°	93°	93°	93°	93°

Brazos		Silla de trabajo estándar, sin brazos	Silla de trabajo estándar, con brazos 1D	Silla de trabajo estándar, con brazos 3D	Silla de trabajo estándar, con brazos 4D	Silla de trabajo Air, sin brazos	Silla de trabajo Air, con brazos 1D	Silla de trabajo Air, con brazos 3D	Silla de trabajo Air, con brazos 4D
	n	Longitud de la zona útil	/	205	205	205	/	205	205
	o	Anchura de la zona útil	/	85	85	85	/	85	85
	p	Altura respecto al asiento	/	165 - 265	165 - 265	175 - 275	/	165 - 265	165 - 265
	q	Distancia parte delantera de la zona útil/ parte delantera del asiento	/	270	250	255	/	270	250
	r and z	Espacio libre para ancho de caderas con brazos en posición más ancha	/	480	480	515	/	480	480
	z	Anchura libre entre brazos	/	485	400 - 485	390 - 520	/	485	400 - 485
	alpha	Amplitud de rotación	/	0°	+10°/-20°	+/-30°	/	0°	+10°/-20°

Base		Silla de trabajo estándar, sin brazos	Silla de trabajo estándar, con brazos 1D	Silla de trabajo estándar, con brazos 3D	Silla de trabajo estándar, con brazos 4D	Silla de trabajo Air, sin brazos	Silla de trabajo Air, con brazos 1D	Silla de trabajo Air, con brazos 3D	Silla de trabajo Air, con brazos 4D
	s	Saliente máximo	387	387	387	387	387	387	387
	t	Cota de estabilidad	267	267	267	267	267	267	267

Reposa-cabeza		Silla de trabajo estándar, sin brazos	Silla de trabajo estándar, con brazos 1D	Silla de trabajo estándar, con brazos 3D	Silla de trabajo estándar, con brazos 4D	Silla de trabajo Air, sin brazos	Silla de trabajo Air, con brazos 1D	Silla de trabajo Air, con brazos 3D	Silla de trabajo Air, con brazos 4D
	u	Altura de la zona útil	150	150	150	150	/	/	/
	v	Anchura de la zona útil	260	260	260	260	/	/	/

# Dimensiones Please

Please Standard & Air

Silla de trabajo sin brazos
Silla de trabajo con brazos 1D&3D
Silla de trabajo con brazos 4D
Silla de trabajo con repoza-cabeza, sin brazos
Silla de trabajo con repoza-cabeza, con brazos 1D/3D
Silla de trabajo con repoza-cabeza, con brazos 4D
Silla de trabajo Air sin brazos
Silla de trabajo Air con brazos 1D/3D
Silla de trabajo Air con brazos 4D

## Medidas complementarias

Altura máxima	1080	1080	1080	1180	1180	1180	1080	1080	1080
Anchura máxima	660	660	700	660	660	700	660	660	700
Profundidad máxima / apilable	640	640	640	640	640	640	640	640	640
Diametro	687	687	687	687	687	687	687	687	687

## Peso y poder calorífico de la silla

Peso en Kg	18.12	20.02	20.62	18.54	20.45	20.87	17.37	19.28	19.87
Poder calorífico en Mcal (MJ=Mcal x4,18)	53.51	60.93	68.66	57.28	64.70	71.29	47.18	54.60	62.33



# Garantía Please

---

## Garantía **Steelcase**: La garantía más extensa del sector\*.

Puede contar con nosotros.

Nuestros productos. Nuestros servicios. Nuestra gente.



### Garantía 8 años

- ✓ Estructura.
- ✓ Coquilla de asiento y respaldo.
- ✓ Estructura de los brazos, base.
- ✓ Mecanismos
- ✓ Ruedas

### Garantía 5 años

- ✓ Elevadores neumáticos.
- ✓ Espumas
- ✓ Tejidos

*\*Adjunto puede encontrar el documento contractual sobre la garantía detallada de Steelcase.*

# Normas y Certificados Please

---



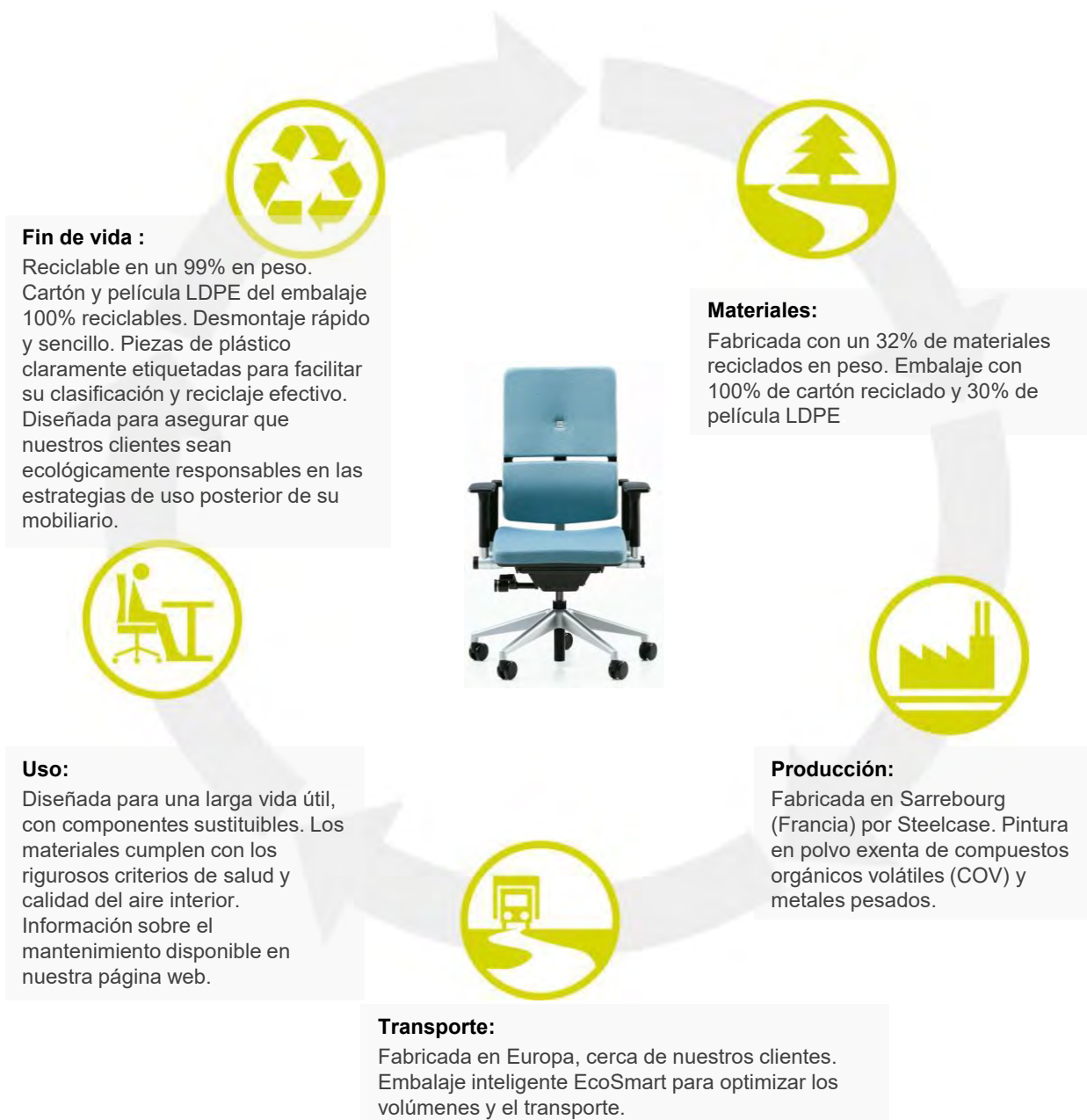
- ✓ Please cumple lo establecido por el **Real Decreto 488/1997 del 14 de Abril de 1997** "Disposiciones mínimas de seguridad y salud relativas al trabajo con equipos que incluyen pantallas de visualización" (transposición de la directiva europea 90/207/CEE).
- ✓ Cumple la norma **UNE-EN ISO 9241-5 de 1999** "Requisitos ergonómicos para trabajos de oficina con pantallas de visualización de datos (PVD). Parte 5: Concepción del puesto de trabajo y exigencias posturales".
- ✓ Cumple la norma europea vigente **UNE EN 1335-1/2/3** sobre sillas de oficina. "Determinación de las dimensiones, requisitos de seguridad, ensayos de seguridad"
- ✓ Los tejidos de nuestras sillas Please cumplen la normativa europea de «evaluación de inflamabilidad de mobiliario tapizado» **EN 1021-1 y 1021-2**.



# Sostenibilidad Please

## CICLO DE VIDA

Durante el proceso de desarrollo de nuestros productos consideramos cada etapa del ciclo de vida: desde la extracción de materiales, la producción, el transporte, el uso hasta el final de la vida útil. Gracias al método de análisis del ciclo de vida (ACV), Steelcase puede cuantificar el impacto medioambiental de Please durante todo su ciclo de vida para establecer el punto de partida para futuras mejoras. Este método, basado en las normas ISO 14040 y 14044, es el seleccionado por la Unión Europea para evaluación medioambiental.



# Sostenibilidad Please

## CERTIFICACIONES

Dentro de nuestra política de mejora continua, comunicamos el impacto medioambiental de Leap a través de declaraciones y certificados medioambientales voluntarios. Las acciones de sostenibilidad y sus resultados son comunicados cada año en el informe anual de Responsabilidad Social Corporativa de Steelcase.

### Producto:

-  **EPD**  
✓ Declaración ambiental de producto
-  **NF Environment**  
✓ NF Environment
-  **Office Excellence Certified**  
✓ Office Excellence Certifié
-  **Indoor Advantage Gold**  
✓ Indoor Advantage Gold
-  **ISO 14006**  
✓ ISO 14006

### Materiales:

-  **Oeko-Tex 100**  
✓ OekoTex 100 - Textiles de confianza
-  **EU Ecolabel**  
✓ Ecoetiqueta Europea - Para tejidos
-  **Cradle-to-Cradle**  
✓ Cradle-to-Cradle - Para tejidos

### Fábricas:

-  **ISO 14001**  
✓ ISO 14001 - Sistema de gestión medioambiental
-  **ISO 45001**  
✓ Sistema de gestión de la seguridad y salud en el trabajo
-  **ISO 9001**  
✓ ISO 9001- Gestión de Calidad



# Premios Please

---



**AR**  
**AWARDS**

  
observeurdesign

# Gama y Acabados Please

## GAMA



Silla de trabajo



Silla de trabajo con reposa-cabeza



Silla versión Executive (cuero y aluminio pulido)



Silla de trabajo con detalles de costura



Silla de trabajo AIR

## OPCIONES

### Brazos

Regulables en altura

Regulables 3D (altura, profundidad y ángulo).

Regulables 3D revestidos (versión Executive)

Regulables 4D sin revestir (altura, profundidad, ángulo y anchura).

### Tapicería

Asiento estándar o con costura

Tapicería acolchada con detalles de costura en tejidos Atlantic, Fame y Gaja

Cuero Europa estándar o costura con contraste.



### Ruedas

Huecas duras o blandas.

## ACABADOS

### Combinación de colores

Negro o Gris gaviota



### Base

Base de aluminio pintado o pulido (opcional).

5 pinturas Lux (disponibles únicamente con estructura negra en las versiones LUX).



4B25  
Cobre  
mate



4B24  
Bronce  
noche



4B23  
Bronce  
pulido



4B22  
Latón  
mate



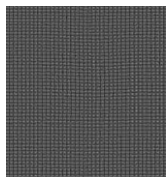
4B20  
Obsidiana

### Tejidos\*

\*A continuación le presentamos la gama de tejidos y colores disponibles de Please y Please Air.

# Malla respaldo Grid Please Air.

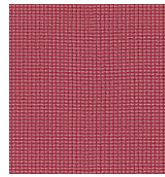
---



KR01 Negro



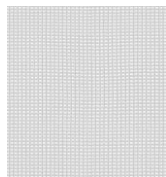
KR02 Mirlo



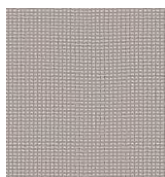
KR03 Bermellón



KR04 Laguna



KR05 Gris gaviota



KR06 Latte

# Tejidos Please & Please Air

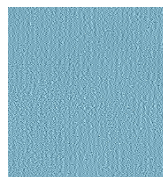
## Era (Grado 1)



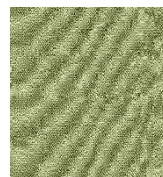
5ES7 Gris búho



5ES6 Azul real



5ES5 Azul Menta



5ES4 Verde Brote



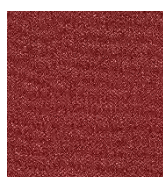
5ES3 Caqui



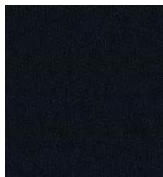
5ES2 Beige Avena



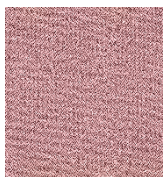
5ES1 Lenteja



5ES0 Bermellón



5ER9 Ónix



5ER8 Rosa



5ER7 Azafrán



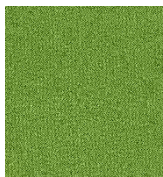
5ER6 Trufa



5ER5 Cometa



5ER4 Canario



5ER3 Pistacho



5ER2 Azul Níquel



5ER1 Azul Marino



5ER0 Cobalto



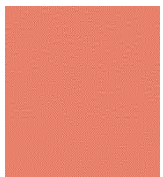
5EU2 Índigo eléctrico



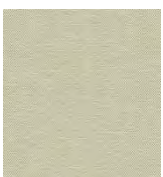
5EU4 Nube tormenta



5EU3 Verde citrino



5ET1 Cuarzo rosa



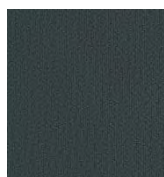
5ET3 Olivino



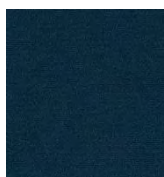
# Tejidos Please & Please Air

---

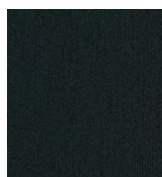
## Lucía (Grado 1)



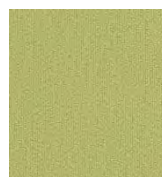
DB53 Gris



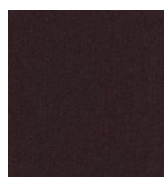
DB51 Azul Oscuro



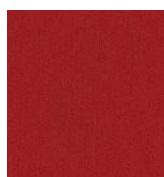
DB49 Castaño



DB48 Verde Manzana



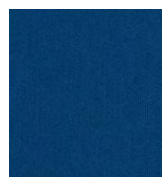
DB46 Burdeos



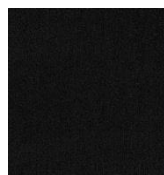
DB45 Amapola



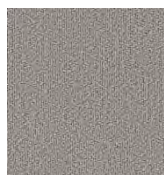
DB44 Amarillo



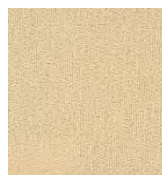
DB42 Azul Azur



DB40 Negro



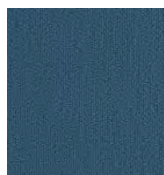
DB27 Gris Perla



DB22 Arena



DB18 Naranja



DB14 Tinta



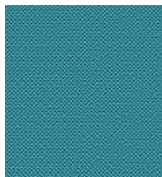
DB13 Tórtola



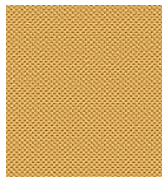
DB10 Azul

# Tejidos Please & Please Air

## Atlantic (Grado 2)



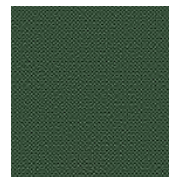
AT30 Laguna



AT29 Miel



AT28 Merlot



AT27 Selva



AT26 Pavo Real



AT25 Berenjena



AT24 Pimienta  
Grafito



AT23 Violeta  
Concordia



AT22 Canario



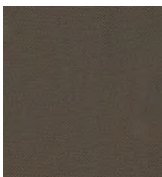
AT21 Wasabi Verde



AT20 Beige Malta



AT19 Naranja



AT18 Malta Tostada



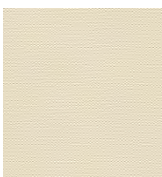
AT17 Níquel



AT16 Arrendajo Azul



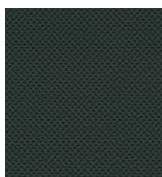
AT15 Bermellón



AT14 Coco



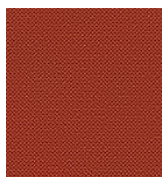
AT06 Azul



AT10 Pimienta



AT08 Azul Real



AT31 Azafrán



AT02 Gris



AT01 Rojo



AT04 Negro

# Tejidos Please & Please Air

---

## Step (Grado 2)



ST115 Verde  
Manzana



ST114 Verde  
Bosque



ST113 Azul  
Turquesa



ST112 Azul Azur



ST111 Azul  
Marino



ST110 Azul Tinta



ST109 Rojo  
Bermellón



ST108 Naranja



ST107 Ocre



ST106 Tierra



ST105 Beige



ST104 Negro



ST103 Gris Medio



ST102 Gris  
Antracita



ST101 Gris Claro

# Tejidos Please & Please Air

---

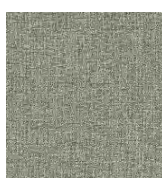
## Step Melange (Grado 2)



ST201 Gris Mix



ST202 Gris Marrón



ST203 Beige Mix



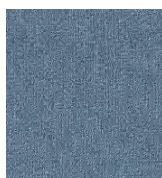
ST204 Ámbar



ST205 Carmín



ST206 Morado Real



ST207 Nube Mix



ST208 Gris Azul



ST209 Océano



ST210 Verde Gris



ST211 Verde Claro



ST212 Selva Claro

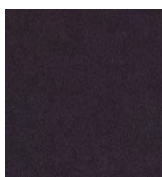
# Tejidos Please & Please Air

---

## Gaja C2C (Grado 4)



2053 Rojo Chile



2051 Mora



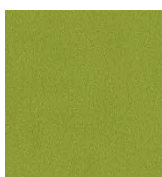
2052 Abeto



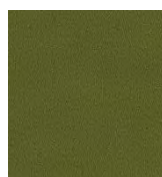
2049 Azul Claro



2050 Granate



2047 Verde Guisante



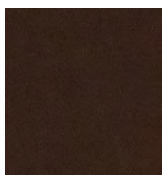
2048 Verde Oliva



2045 Narciso



2044 Rojo Camelia



2042 Ocre Oscuro



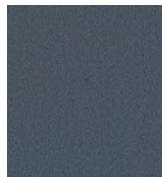
2040 Crudo



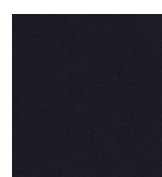
2027 Gris Perla



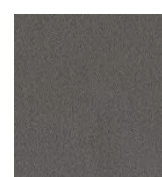
2023 Manzana Verde



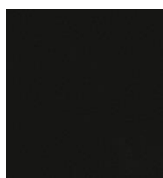
2021 Tinta



2017 Azul Noche



2015 Pimienta



2011 Negro



2010 Azul Profundo



2007 Petróleo



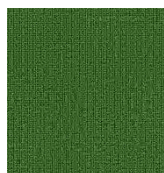
2001 Rojo Carmín



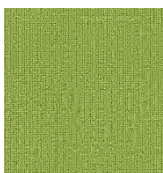
# Tejidos Please & Please Air

---

## Fame (Grado 5)



8024 Orégano



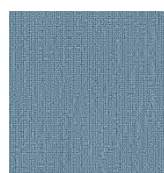
8023 Aguacate



8022 Azul Noche



8021 Azul



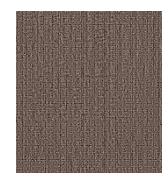
8020 Nube



8019 Azafrán



8018 Limón



8017 Mocca



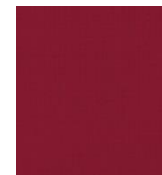
8016 Antracita



8014 Naranja



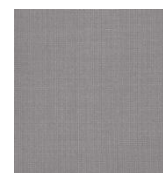
8013 Bermellón



8012 Rojo



8009 Turquesa



8006 Gris



8005 Visón

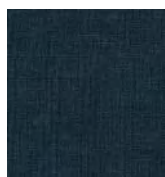


8004 Negro

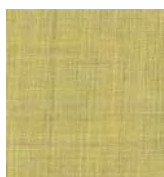
# Tejidos Please & Please Air

---

## Remix (Grado 6)



RE13 Azul Noche



RE12 Amarillo Primavera



RE11 Hiedra



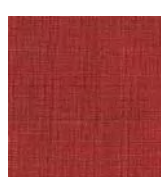
RE10 Azul Tejano



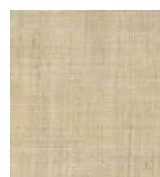
RE09 Azul Cielo



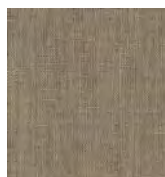
RE08 Gris Hormigón



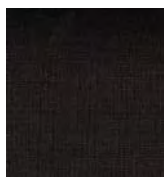
RE01 Óxido



RE06 Lino



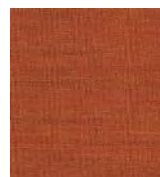
RE05 Beige



RE04 Chocolate Negro



RE03 Guijarro

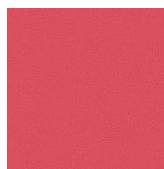


RE02 Calabaza

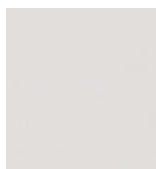
# Tejidos Please & Please Air

---

## Alternativa (Grado 8)



ALT01 Rojo



ALT02 Blanco



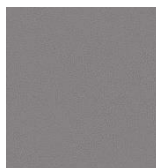
ALT03 Glaciar



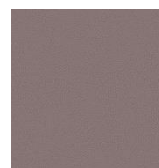
ALT04 Gris perla



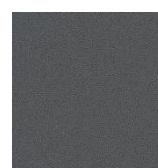
ALT05 Níquel



ALT06 Gris medio



ALT07 Pasa



ALT08 Negro



ALT09 Laguna



ALT10 Pavo real  
claro



ALT11 Menta



ALT12 Melón



ALT13 Naranja



ALT14 Miel



ALT15 Sauce



ALT16 Azul noche

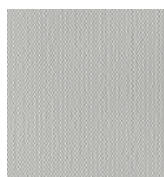


ALT17 Pimienta

# Tejidos Please & Please Air

---

## Steelcut Trio (Grado 8)



TR01 Gris Niebla



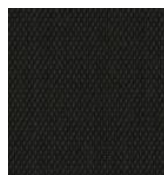
TR02 Gris Piedra



TR03 Melaza



TR04 Nuez  
Moscada



TR06 Regaliz



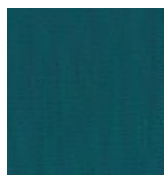
TR07 Mostaza



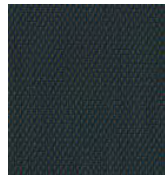
TR08 Grosella



TR11 Azul Hielo



TR14 Azul  
Arrendajo



TR15 Marrón  
Glacé



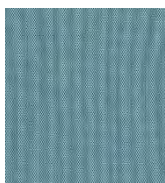
TR17 Ajedrez



TR19 Mix Azul  
Océano



TR20 Kiwi lima



TR19 Osis azul

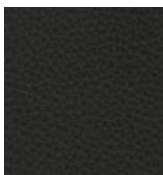
# Tejidos Please & Please Air

---

## Cuero Europa (Grado 13)



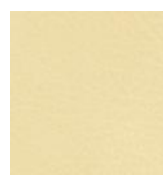
0287 Bermellón



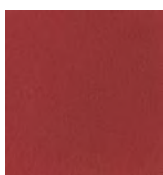
0286 Basalto



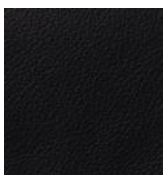
0285 Gris Claro



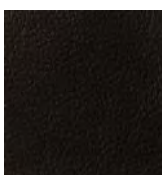
0282 Marfil



0279 Rojo



0273 Negro



0266 Marrón



# Steelcase

Para más información, visítenos en [Steelcase.es](https://www.steelcase.es)

